



KESKKONNAAMET

Orgaanilisi lahusteid kasutava käitise registreerimine – Kuidas?

Dagmar Undrits
Keskkonnaamet

Registreerimisteate koostamine

- Vastav vorm: Keskkonnaministri 04.07.2013. a määrus nr 52 „Orgaanilisi lahusteid kasutava käitise registreerimise teate vorm ja registreerimistõendi vorm”
- Vajalik lisamaterjal:
 - Kirjeldus selle kohta, kas ja mis meetmeid rakendatakse, et viia käivitamise ja seiskamise ajal lenduvate orgaaniliste ühendite (LOÜ-de) heide õhku miinimumini (tööstusheite seaduse § 143 lg 3). Edaspidi nimetatud kui vajalike ettevaatusmeetmete rakendamise kirjeldus
 - Soovi korral LOÜ-de aastase heitkoguse arvutus tonnides. Kui seda ei esitata, arvutab heitkoguse Keskkonnaamet ise.

Üldinfo teate vormil

Teate esitamise kuupäev	
1. Käitise valdaja	<i>Eesti haldus- ja asustusjaotuse klassifikaatorist, http://metaweb.stat.ee/?siteLanguage=ee</i>
	1.3. Postiaadress
	1.4. Telefon/faks
	1.5. E-posti aadress
2. Käitise tegevuskoht	2.1. Tegevuskoha aadress
	2.2. Territoriaalkood EHAKi järgi
	2.3. Tegevuskoha geograafilised koordinaadid (projektsioonis Lambert-Est)
	2.4. Saasteallikate (korstnate) arv käitises
3. Teataja põhi- ja muud tegevusalad	3.1. Põhitegevusala nimetus ja vastav EMTAKi kood
	3.2. Muude tegevusalade nimetused ja vastavad EMTAKi koodid

Keskpunkti koordinaadid, vt <http://xgis.maaamet.ee/xGIS/XGis>

*Eesti majanduse tegevusalade klassifikaatorist, <http://metaweb.stat.ee/?siteLanguage=ee>
Kui isik on äriregistris, siis esitada seal kajastuvad andmed*

Vastavalt klassifikaatorile. Esitada muud kõrvaltegevused, mis toimuvad tegevuskohas

4. ja 5. tabel

Info kemikaali ehk segu kohta

4. Orgaanilise lahusti või orgaanilist lahustit sisaldavate kemikaalide kulu:

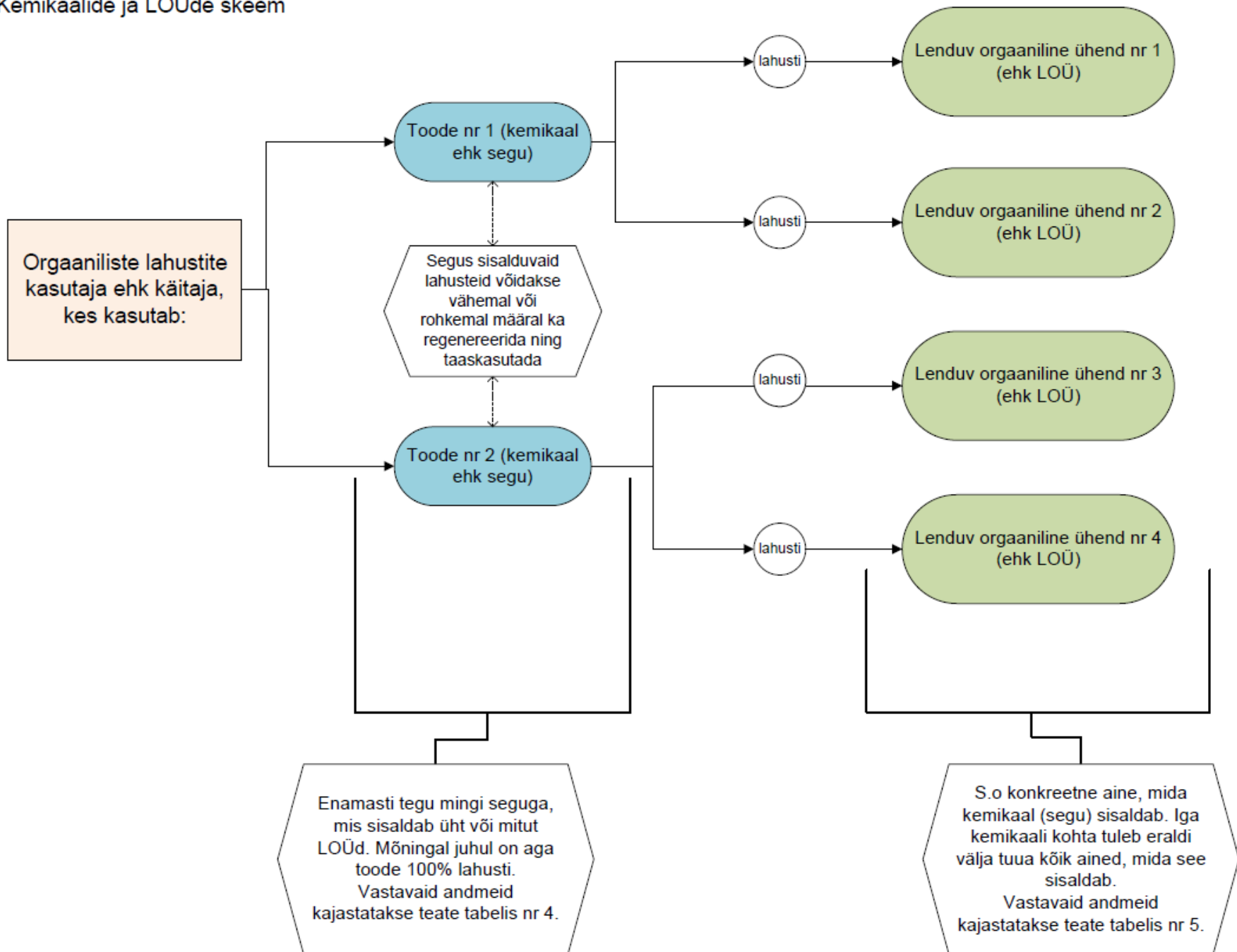
Orgaanilise lahusti või kemikaali nimetus	LOÜ-de sisaldus, %	Aastane tarbimine, tonnides	Maksimaalne kulu kg/h
1	2	3	4

5. Orgaanilise lahusti või orgaanilist lahustit sisaldava kemikaali koostises olevad lenduvad orgaanilised ühendid:

CAS-number	Nimetus	Riskilause (R) või ohulause (H)	Kaalutud keskmine sisaldus kemikaalis, %
5	6	7	8

*Info kemikaalis sisalduvate üksikute
LOÜ-de (ainete) kohta*

Kemikaalide ja LOÜde skeem



Teate lõpuosa

6. Taotletava registreeringu tähtaeg

*Kui soovitakse tähtajatult, siis täita
formaadis: pp.kk.aaaa-tähtajatu*

.....
(mis ajast mis ajani/tähtajatu)

Teate esitaja nimi, ametikoht ja allkiri

*Teate esitaja saab olla vaid vastavaid
esindusõigusi omav isik (nn allkirjaõiguslik
isik)*

Tabelis 4 kulude arvestamine

- Maksimaalne kemikaali (st segu, toote) kulu tunnis:
 - võetakse prognoositav maksimaalne kemikaali kulu kg-des, arvestatuna 1 h kohta
- Aastane kemikaali (st segu, toote) tarbimine:
 - võetakse maksimaalne prognoositav aastas sisseostetav (ja ära kasutatav) kemikaali kogus tonnides

Tabel 5

- Esitada andmed vaid LOÜ-de kohta, st ained, mis vastavad antud definitsioonile.
- Keskkonnaameti e-teenuste portaalis on välja selekteeritud ained, mis ei tohiks olla LOÜ-d.
 - Kuid kahtluse korral võtta ühendust Keskkonnaametiga
- H-lauseid saab aine kaupa vastavast EL määrusest, aadressil <http://eur-lex.europa.eu/LexUriServ/LexUriServ.do?uri=OJ:L:2008:353:0001:1355:ET:PDF>
- Üldisemalt infot Terviseameti kodulehelt <http://www.terviseamet.ee/kemikaaliohutus/reach/reach-maarus.html>

Vajalikud valemid

- LOÜ-de % sisalduse leidmine kemikaalis:

- Variant 1:
$$\frac{LOÜde_sisaldus_kemikaalis, \frac{g}{l}}{kemikaali_tihedus, \frac{kg}{m^3}} \cdot 100\%$$

- Variant 2:
$$\frac{LOÜde_sisaldus_kemikaalis, \frac{g}{l}}{kemikaali_tihedus, \frac{g}{cm^3}} \cdot 1000$$

Vajalikud valemid

- Aine kaalutud keskmine sisaldus kemikaalis:

$$\frac{C_{\max}^{aine}}{C_{\max}^{sum}} \cdot C_{LOÜ}^{kemikaal}$$

C_{\max}^{aine} - iga aine maksimaalne sisaldus kemikaalis, %

C_{\max}^{sum} - kemikaalis sisalduvate ainete maksimaalsete sisalduste summa, %

$C_{LOÜ}^{kemikaal}$ - vastava kemikaali LOÜ-de sisaldus, % (vt tabel 4)

Teate esitamine

- Teade tuleb esitada 2 nädalat enne tegevuse alustamist
- Teadet saab allkirjastada (st esitada) selleks õigusi omav isik.
 - Vastavaid õigusi saab volikirja alusel edasi anda
- Eelistatuim viis esitada teade Keskkonnaameti e-teeninduses aadressil <https://eteenus.keskkonnaamet.ee/>
 - Kuid saab ka elektroonselt digiallkirjaga ja posti teel paberil allkirjastatuna
- Vajalikud dokumendid:
 - Teade
 - Vajalike ettevaatusmeetmete rakendamise kirjeldus
 - Esitamise õigsust tõendav dokument, vajadusel volikiri

Teate menetlemine

- Keskkonnaamet kontrollib 14 päeva jooksul andmeid, sh ega tegevuseks ei ole vaja luba
- Vajadusel küsitakse lisainfot ja antakse vastamiseks tähtaeg
- Kui kõik on korras, registreerib Keskkonnaamet omakorda hiljemalt 10 päeva möödudes ettevõtte ja väljastab vastava registreerimistõendi
- Tõend saadetakse ettevõttele ja avalikustatakse e-teeninduses avaliku info all

LOÜ aastase heitkoguse leidmine

- Iga üksiku kemikaalis sisalduva aine (st LOÜ) aastane heitkogus tonnides:

$$\frac{C_{keskm}^{aine}}{100\%} \cdot M_{kemikaal}$$

C_{keskm}^{aine} - iga aine kaalutud keskmine sisaldus kemikaalis, %

$M_{kemikaal}$ - antud kemikaali aastane kulu, t/a

- Summaarne aastane LOÜ-de heitkogus kogu tegevuse kohta, tonnides: iga üksiku aine heitkogused liidetakse

Registreerimistõend

- Vastav vorm: Keskkonnaministri 04.07.2013. a määrus nr 52 „Orgaanilisi lahusteid kasutava käitise registreerimise teate vorm ja registreerimistõendi vorm”
- Tõend sarnaneb suuremas osas esitatud teatele
- Oluline uus lisainfo:
 - LOÜ-de heitkogus (tabel 5 veerg 8)
 - Rakendatavad eritingimused (punkt 6)
 - Registreerimise tähtaeg (punkt 7)

Registreerimistõend

5. Välisõhku eralduvate lenduvate orgaaniliste ühendite loetelu ja nende aastased heitkogused:

CAS nr	Nimetus	Riskilause (R) või ohulause (H)	Heitkogus, tonni/a
5	6	7	8

6. Lenduvate orgaaniliste saasteainete heitkoguste ja välisõhu kvaliteedi seire, kasutuskava koostamine ja muud eritingimused

6.1.

6.2.

7. Registreerimise kehtivusaeg

.....
(mis ajast mis ajani/tähtajatu)

Tõendi muutmine

- Millal muudetakse?
 - kui on toimunud oluline muudatus tootmisvõimsuses (vt tööstusheite seadus § 147 ja § 148 lg 3),
 - aga ka siis, kui on muutunud üldandmed tõendil (nt käitise valdaja andmed, tegevuskoht või tegevusalad).
- Millal vaja uut tõendit?
- Kui muutub käitaja ise (st äriregistri kood muutub) – siis peab uus omanik saama uue registreerimistõendi.



KESKKONNAAMET

Aitäh!

Vt lisainfot

<http://www.keskkonnaamet.ee/teenused/valisohukaitse/orgaaniliste-lahustite-kasutaja-registreerimine/>