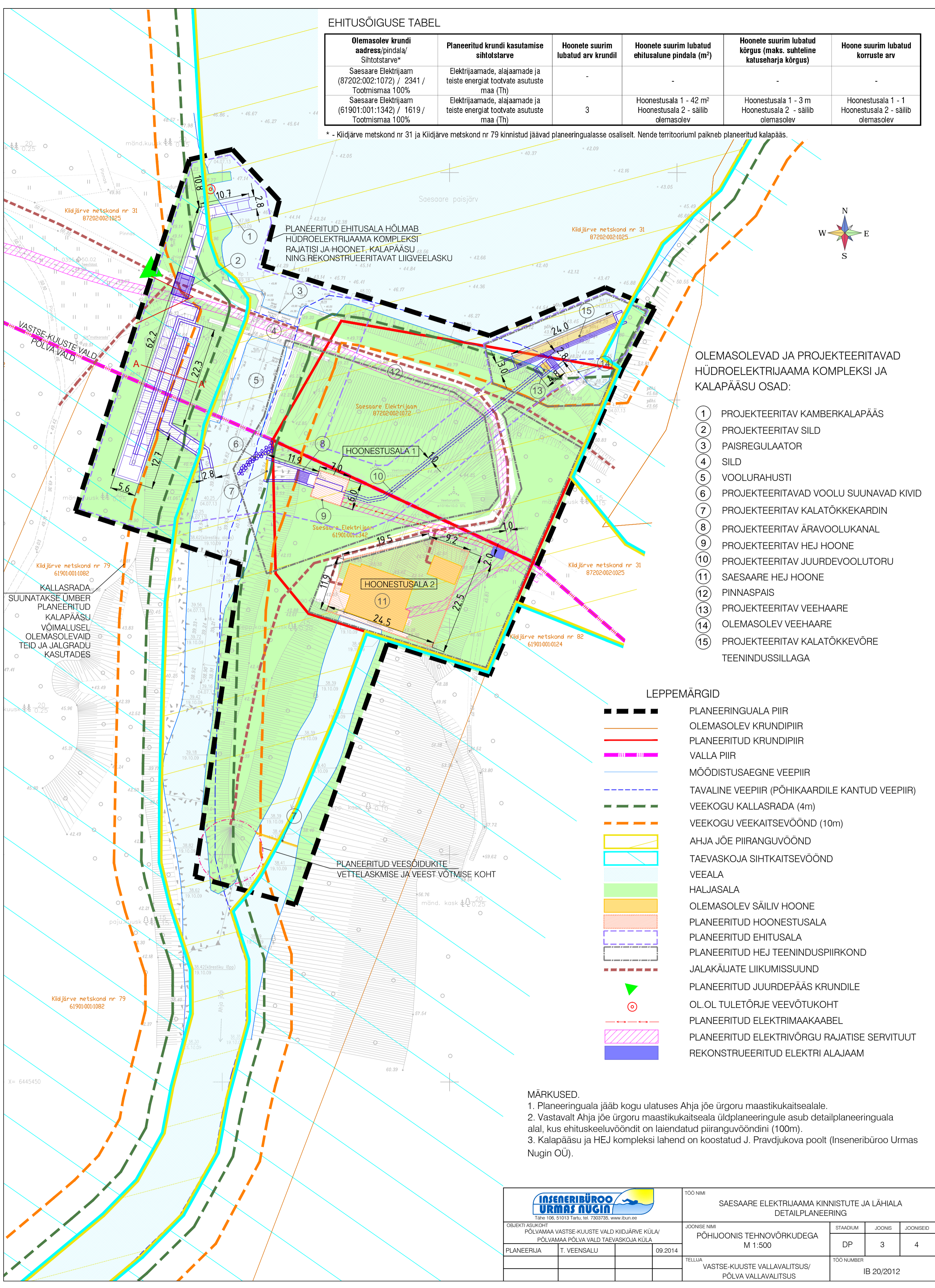


EHITUSÕIGUSE TABEL

Olemasolev krundi aadress/pindala/ Sihtotstarve*	Planeeritud krundi kasutamise sihtotstarve	Hoonete suurim lubatud arv krundil	Hoonete suurim lubatud ehitusalune pindala (m ²)	Hoonete suurim lubatud kõrgus (maks. suhteline katuseharja kõrgus)	Hoone suurim lubatud korruste arv
Saesaare Elektriijaam (87202:002:1072) / 2341 / Tootmismaa 100%	Elektriijaamade, alajaamade ja teiste energiat tootvate asutuste maa (Th)	-	-	-	-
Saesaare Elektriijaam (61901:001:1342) / 1619 / Tootmismaa 100%	Elektriijaamade, alajaamade ja teiste energiat tootvate asutuste maa (Th)	3	Hoonestusala 1 - 42 m ² Hoonestusala 2 - säilib demasolev	Hoonestusala 1 - 3 m Hoonestusala 2 - säilib olemasolev	Hoonestusala 1 - 1 Hoonestusala 2 - säilib demasolev

* - Kiidjärve metskond nr 31 ja Kiidjärve metskond nr 79 kinnistud jäävad planeeringualasse osaliselt. Nende territooriumil paikneb planeeritud kalapääs.



OLEMASOLEVAD JA PROJEKTEERITAVAD HÜDROELEKTRIJAAMA KOMPLEKSI JA KALAPÄÄSU OSAD:

- ① PROJEKTEERITAV KAMBERKALAPÄÄS
- ② PROJEKTEERITAV SILD
- ③ PAISREGULAATOR
- ④ SILD
- ⑤ VOOLURAHUSTI
- ⑥ PROJEKTEERITAVAD VOOLU SUUNAVAD KIVID
- ⑦ PROJEKTEERITAV KALATÖKKEKARDIN
- ⑧ PROJEKTEERITAV ÄRAVOOLUKANAL
- ⑨ PROJEKTEERITAV HEJ HOONE
- ⑩ PROJEKTEERITAV JUURDEVOOLUTORU
- ⑪ SAESAARE HEJ HOONE
- ⑫ PINNAPAIS
- ⑬ PROJEKTEERITAV VEEHAARE
- ⑭ OLEMASOLEV VEEHAARE
- ⑮ PROJEKTEERITAV KALATÖKKEVÕRE TEENINDUSSILLAGA

LEPPEMÄRGID

- PLANEERINGUALA PIIR
- OLEMASOLEV KRUNDIPIIR
- PLANEERITUD KRUNDIPIIR
- VALLA PIIR
- MÕÖDISTUSAEGNE VEEPIIR
- TAVALINE VEEPIIR (PÕHIKAARDILE KANTUD VEEPIIR)
- VEEKOGU KALLASRADA (4m)
- VEEKOGU VEEKAITSEVÕND (10m)
- AHJA JÕE PIIRANGUVÕND
- TAEVASKOJA SIHTKAITSEVÕND
- VEEALA
- HALJASALA
- OLEMASOLEV SÄILIV HOONE
- PLANEERITUD HOONESTUSALA
- PLANEERITUD EHITUSALA
- PLANEERITUD HEJ TEENINDUSPIIRKOND
- JALAKÄIJATE LIIKUMISSUUND
- PLANEERITUD JUURDEPÄÄS KRUNDILE
- OL.OL TULETÕRJE VEEVÕTUKOHT
- PLANEERITUD ELEKTRIMAAKAABEL
- PLANEERITUD ELEKTRIVÕRGU RAJATISE SERVITUUT
- REKONSTRUEERITUD ELEKTRI ALAJAAM

MÄRKUSED.

1. Planeeringuala jääb kogu ulatuses Ahja jõe ürgoru maastikukaitsealale.
2. Vastavalt Ahja jõe ürgoru maastikukaitseala üldplaneeringule asub detailplaneeringuala alal, kus ehituskeeluvööndid on laiendatud piiranguvööndini (100m).
3. Kalapääsu ja HEJ kompleksi lahend on koostatud J. Pravdjukova poolt (Inseneribüroo Urmas Nugin OÜ).

		TÖÖ NIMI				
Tähe 106, 51013 Tartu, tel. 7303735, www.ibur.ee		SAESAARE ELEKTRIJAAMA KINNISTUTE JA LÄHIALA DETAILPLANEERING				
OBJEKTI ASUKOHT	PÕLVAMAA VASTSE-KUUSTE VALD KIIDJÄRVE KÜLA/ PÕLVAMAA PÕLVA VALD TAEVASKOJA KÜLA	JOONISE NIMI	PÕHIJONIS TEHNOVÕRKUDEGA M 1:500	STADIUM	JOONIS	JOONISEID
PLANEERIJAL	T. VEENSALU	09.2014		DP	3	4
TELLUJA		VASTSE-KUUSTE VALLAVALITSUS/ PÕLVA VALLAVALITSUS		TÖÖ NUMBER		
				IB 20/2012		