



KESKKONNAAGENTUUR

Eesti Looduse Infosüsteem (EELIS)

Kaire Sirel

Keskkonnaagentuur

Eluslooduse osakond

Saku

15.02.2017



- **Mis on EELIS?**
- **Millised andmed/ruumiandmed on EELIS-es?**
- **Andmete kasutusvõimalused**
- **EELIS-es olemasolevad võimalused – praktilised näited**



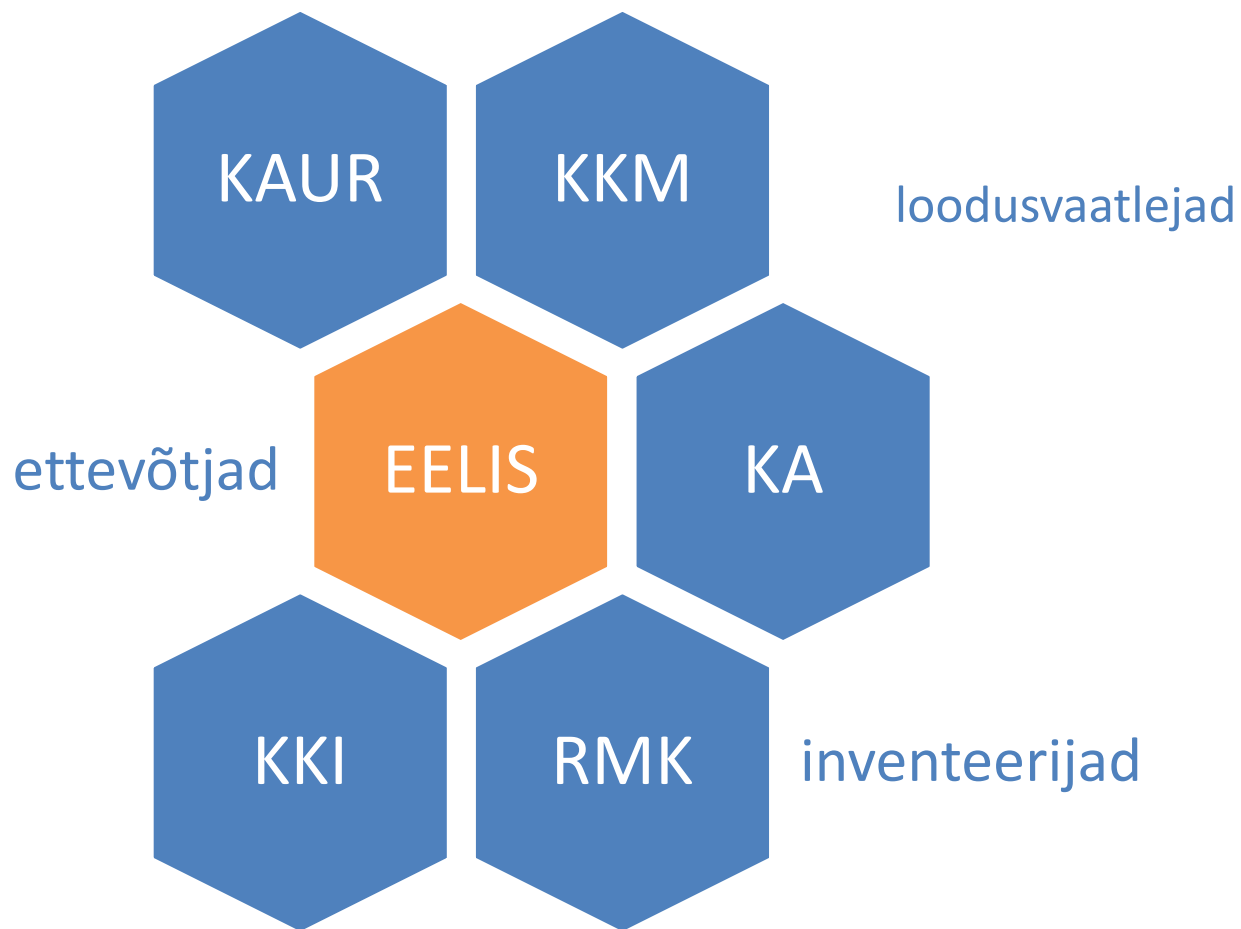
KESKKONNAAGENTUUR

Eesti Looduse Infosüsteem (EELIS) on ametnike töövahend loodusalade, liikide, seire, vee jt valdkondade andmete, nendega seotud dokumentide ja kaardimaterjaliga töötamiseks ja keskkonnaregistrile kvaliteetsete andmete ettevalmistamiseks.

Keskkonnaagentuuri poolt hallatav EELIS programm on **geoinfosüsteem**, mis koosneb igale kasutajale paigaldatavast Microsoft Windows keskkonnas töötavast töökocharakendusest ning keskses serveris töötavast PostgreSQL geoandmebaasist. Valdav osa EELIS baasis olevaid andmeid sisestatakse ja hallatakse töökohtatarkvara kaudu KAUR-i ja KA töötajate poolt.

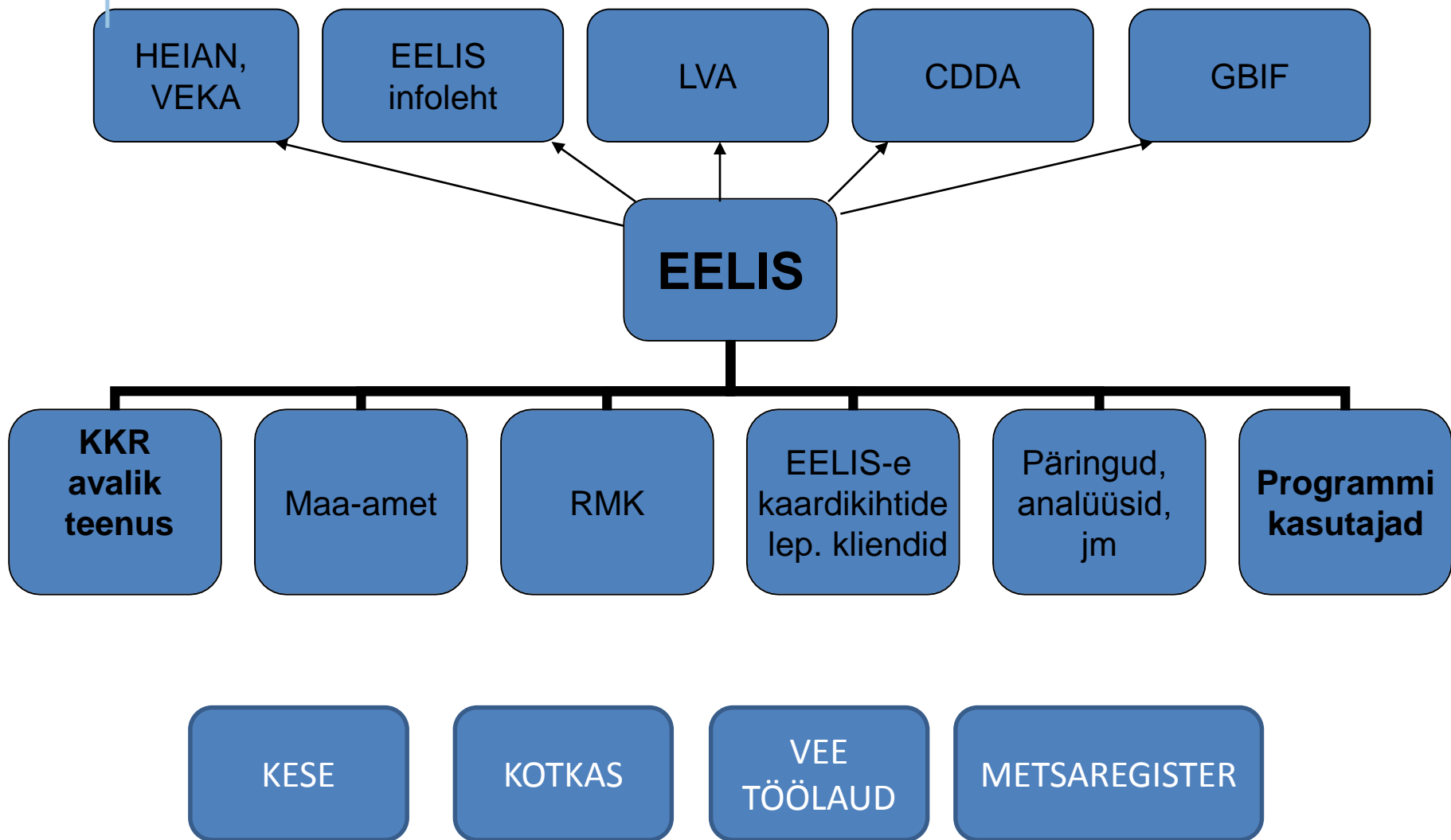


KESKKONNAAGENTUUR **Andmeid saavad sisestada:**





KESKKONNAAGENTUUR **Andmeid saavad EELIS-est:**





Kaitsealused alad ja üksikobjektid	Kaitsealad, hoiualad, üksikobjektid, püsielupaigad, KOV objektid +kavandatavad objektid		
Metsatoetuse alad	Natura 2000 metsatoetuse maksmiseks kõlbulikud alad		
Tundlikud alad	Pandivere ja Adavere-Põltsamaa nitraaditundliku ala objektid, üleujutusohuga alad jm.		
Pärandkultuuri objektid	Projekti "Metsandusliku pärandkultuuri kaitse ja rakendamine" tulem.		
Rahvusvahelised alad	Natura, Ramsar, Helcom, IBA, Biosfääri kaitseala		
Vääriselupaigad	Metsaseaduse § 23 järgsed vääriselupaigad		
Ürglooduse objektid	TA Geoloogia Instituudi poolt koostatud "Eesti ürglooduse raamatu" objektid.		



Ehitised, rajatised, ...

Jääkreostusobjektid	Jääkreostusobjektide loend (endised sõjaväealad, mahajäetud asfaltbetoonitehased, katlamajad jne)		
Kaitsealadel olevad rajatised	Kaitsekorralduse tegevustega seotud rajatised (tähised, infotahvlid jne)		
Paisud	Aktuaalne paisude info, mis on kogutud erinevate projektidega		
Puhastid	Veekasutuse aruannetest joogivee ja heitvee puhastid		



Põhjaveevarud	Põhjaveevarude tabelis on varud eraldi põhjaveekihtide ja tarbe- või prognoosvaruna. Igal varul on oma kood, kehtivuse algus ja lõpp, kinnitatud varu hulk (m ³ /ööpäevas) jne.		
Puuraugud	Põhjaveekatastri andmestik puuraukude ja puurkaevude kohta koos detailinfoga		
Kinnitatud põhjaveevaruga alad	Kinnitatud põhjaveevarud		
Põhjaveemaardlad	Põhjaveemaardlate tabelis on maardla nimi, kood ja kohanimi ning maardlaga on seotud üks või mitu põhjaveevaru.		
Põhjaveekogumid	Põhjaveekogumite tabelis on 1.07. 2013.a kehtivad kogumid tüübiga "Ametlik klassifikatsioon". Põhjaveekogumid on seotud puuraukude, põhjaveevarude tabeliga.		



KESKKONNAAGENTUUR

Kaitsekorraldus

Kavad	Kaitsekorralduskavade põhiandmed		
Väärtused	Väärtuste tabelis on "väärtused" ning "kaitsekorralduslikud üksused", mille kaitsmiseks või säilitamiseks viiakse läbi kavas ettenähtud tegevusi.		
Tegevused	Kavas ette nähtud kaitsekorralduslikud tegevused.		



Liigid ja jaht

Jahipiirkonnad	Jahiseaduse alusel kinnitatud jahipiirkonnad, koos loendus ja küttemisandmetega.		
Jahitrofeed	Medaliväärsed jahitrofeed		
Liikide leiukohad	I, II, III kategooria kaitsealuste liikide leiukohad ja võõrliigid		
Liigid	Liikide nimestik, s.h kaitsekategooriate, direktiivi lisade ja punase raamatu info		



KESKKONNAAGENTUUR

Loodusvaatlused

LVA vaatlused	Loodusvaatluse veebilehe http://loodusvaatlused.eelis.ee kaudu sisestatud vaatluste andmed.	
---------------	---	--



KESKKONNAAGENTUUR

Inventuuriandmed

Inventeeritud elupaigad	Inventeeritud elupaigad. Toetuskõlblikud poollooduslikud kooslused ja Natura elupaigad.		
-------------------------	---	--	--



KESKKONNAAGENTUUR

Saared

Saared	Eesti mersaared		
--------	-----------------	--	--



Seire

Andmerealad	Riikliku keskkonnaseire andmeridade loend. Andmerida moodustub parameetrist, mida mõõdetakse kindlas seirejaamas kindla metoodika kohaselt. Seirekoha või –metoodika muutumisel luuakse uus andmerida. Jaama nimi, parameetri nimetus, lisainfo, seosed.		
Mõõtmistulemused	Parameetrite väärtused (arv, tekstiline väärtus) seirekohtade kaupa (aegread), kuupäev, lisainfo, seosed.		
Seirejaamad	Seirejaamade ja nende alla kuuluvate mõõtekohtade loend		
Seireprogrammid	Riikliku keskkonnaseire struktuur: valdkonnad ehk programmid (keskkonnaregistri valdkondade järgi), alam- ja allprogrammid, lisainfo, seosed.		



Reoveekogumisalad	Veeseaduse alusel kinnitatud reoveekogumisalad	Green	Red
Veehaarded	Veekasutuse aruannetest põhja- ja pinnaveehaarded, võetud veehulk	Green	White
Veekogud	Voolu- ja pinnaveekogude üldandmed	Green	Red
Veekogumid	Vastavalt veepoliitika raamdirektiivile ja pinnaveeklasside määrusele veekogumite nimekiri, veekogu tüüp (looduslik või tugevasti muudetud või tehislik).	White	Red
Veelaskmed	Veekasutuse aruannetest heitvee väljalaskmed, heitvee hulk, reostuskoormus jt	Green	Red
Veevärgid	Veekasutuse aruannetest piirkonna veevärki ja kanalisatsiooni iseloomustavad andmed	White	White
Vesikonnad	Vesikonnad ning alamvesikonnad koos juurdekuuluvate kaardiandmetega.	White	Red



KESKKONNAAGENTUUR

Veemajanduskavad

Veemajanduskavad	Alamvesikonna kohta koostatud veemajanduskavade põhiandmed		
Koormused veekogumitele	Veemajanduskavade meetmeprogrammis kinnitatud koormused veekogumitele		
Meede	Kinnitatud veemajanduskavade meetmeprogrammis olevad üldised meetmed vesikonniti või vesikonnaüleselt		
VMK tegevus	Meetme rakendamiseks läbiviidavad tegevused kas konkreetsel veekogumil või objektil. Tegevustele on võimalik lisada ka kaardiobjekt (nt puhastatud jõelõigu, kalapääsu vmt asukoht).		



TEEMAD VALDKONNAPÕHISELT

TEEMAD ÕIGUSAKTIPÕHISELT

Loodusvara

Loodusobjekt

Biomõjur

Keskkonnaseisund

Load

Loodusmõjur

Jäätmed

Loodusvarad

- › Põhjaveehaarded
- › Pinnaveehaarded
- › Puurkaevud
- › Maardlad
- › Metsad
- › Kalapüügipiirkonnad
- › Jahipiirkonnad
- › Jahitrofeed

Looduslikud mõjurid

- › Ilmajaamad
- › Looduslikult tundlikud alad

Loodusobjektid

- › Kaitstavad loodusobjektid
- › Vääriselupaigad
- › Veekogud
- › Rahvusvahelise tähtsusega alad

Keskkonnaseisund

- › Keskkonnaseire
- › Keskkonnaohtlikud objektid
- › Paiksed õhusaasteallikad
- › Heitvee väljalaskmed
- › Reoveepuhastid
- › Reoveekogumisalad

Bioloogilised mõjurid

- › Võõrliikide leiukohad

Jäätmed

- › Jäätmekäitluskohad

Load

- › Keskkonnaload



Arhiiv	Ruumiandmete arhiiviseisud tagasiulatuvalt kuni 1994., sealhulgas maaüksused ja aluskaardid
PLK hooldatud alad	2007-2012 PRIA poollooduslike koosluste toetuse raames hooldatud alad
Erinevate inventuuride tulemused	Eesti metsakaitsealade võrgustik, ELF inventuurid, soode inventuuri tulemused (1997; 2012), PKÜ niidud
Tuletised	Liikumispiiranguga alad, jahipiiranguga alad, vep lepinguga alad
Lõhejõed	Lõhe, jõforelli, meriforelli ja harjuse kudemis- ja elupaikade nimistusse kantud veekogud.
Muud taustakihid	Haldusjaotus, riigipiir, jne.



KESKKONNAAGENTUUR

Andmete kasutusvõimalused

- EELIS programmi kasutajad (väljaspool KKM haldusala lepingu alusel)
- EELIS-e kaardikihtide kasutamise lepingud
- Ühekordsed päringud
- Veebiväljund:
 - Loodusvaatluste andmebaas (LVA) www.loodusvaatlused.eelis.ee
 - EELIS infoleht www.eelis.ee
 - VEKA veebileht www.veka.eelis.ee
 - HEIAN <http://vesi.ic.envir.ee:1457>
- Trükised: [Eesti looduse kaitse aastal ...](#), [Keskkonnaülevaade](#) jne.



KESKKONNAAGENTUUR

Täna!

Kaire Sirel

Kaire.Sirel@envir.ee

www.keskkonnaagentuur.ee