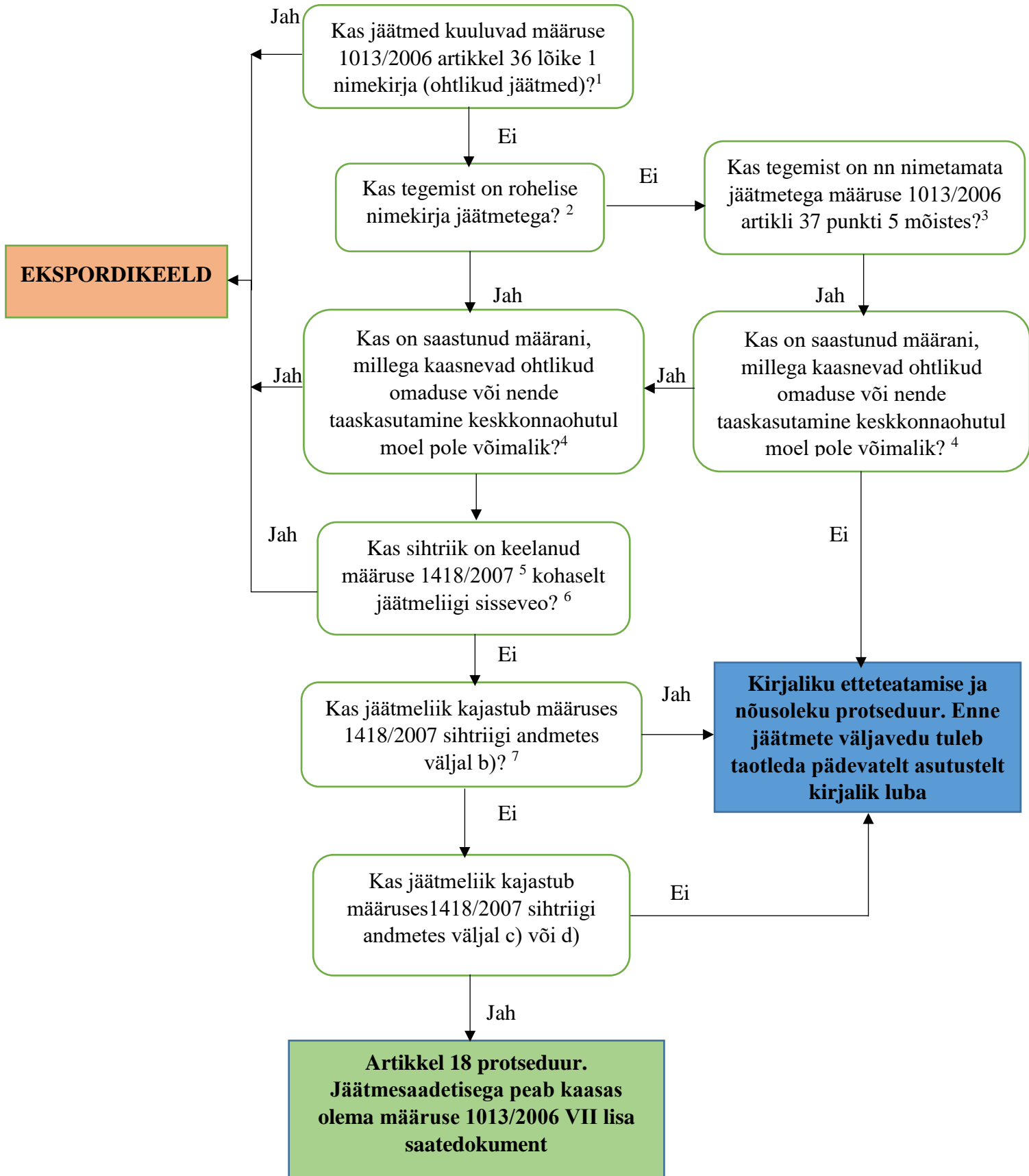


Jäätmete vedu riikidesse, millele OECD otsust ei kohaldata

Skeem käsitleb taaskasutatavate jäätmete vedu kolmandatesse riikidesse, mis ei kuulu OECD-sse



¹ Euroopa Parlamendi ja Nõukogu määruse nr 1013/2006 jäätmesaadetiste kohta (*määrus 1013/2006*) artikkel 36 lõike 1 kohaselt on järgmiste jäätmeliikide taaskasutamiseks määratud väljavedu ühendusest riikidesse, millele OECD otsust ei kohaldata, on keelatud, kui:

- a) jäätmed on V lisa loetletud ohtlikena;
- b) jäätmed on loetletud V lisa 3. osas;
- c) ohtlikud jäätmed, mis ei ole liigitatud V lisa ühegi kande alla;
- d) ohtlike jäätmete segud ja ohtlike ning mitteohtlike jäätmete segud, mis ei ole liigitatud V lisa ühegi kande alla;
- e) jäätmed, mille kohta lähteriik Baseli konventsiooni artikli 3 kohaselt on teatanud, et need on ohtlikud;
- f) jäätmed, mille sisseveo sihtriik on keelanud, või
- g) jäätmed, mille kohta lähtekoha pädeval asutusel on põhjust arvata, et nende käitlemine asjaomases sihtriigis ei toimu artiklis 49 nimetatud keskkonnaohutul viisil.

² Määruse 1013/2006 artikkel 3 punkti 2 kohaselt on loetakse rohelistesse nimekirja kuuluvateks määruse III lissasse ja IIIA lissasse kuuluvaid jäätmeliike.

³ Määruse 1013/2006 artikkel 37 lõige 5 sätestab, et Kui jäätmesaadetist ei saa liigitada III lisa ühegi kande alla või kui jäätmesegude saadetis ei ole liigitatav III või IIIA lisa ühegi kande kohaselt või kui jäätmesaadetis on liigitatud IIIB lisa kohaselt ja kui väljavedu ei ole keelatud artikli 36 kohaselt, kohaldatakse artikli 37 lõike 1 punkti b.

⁴ Vt määruse 1013/2006 artikkel 36 punkte 3 ja 4 ja V lisa sissejuhatuse punkti 3. Kui III lissasse ja IIIA lissasse kuuluvad jäätmeliigid on saastunud nimetatud punktides kirjeldatud määrani, tuleb nende suhte kohaldada ekspordikeeldu.

⁵ Komisjoni määrus nr 1418/2007 milles käsitletakse teatavate Euroopa Parlamendi ja nõukogu määruse (EÜ) nr 1013/2006 III ja IIIA lisa loetletud jäätmete väljavedu taaskasutamise eesmärgil teatavatesse riikidesse, mille suhtes ei kohaldata OECD otsust jäätmete riikidevahelise veo kontrolli kohta (*määrus 1418/2007*).

⁶ Vt määruse 1418/2007 sihtriigi andmetes tulpa a.

⁷ Kontrollida, kas jäätmeliik kajastub sihtriigi andmetes väljadel b), c) või d)