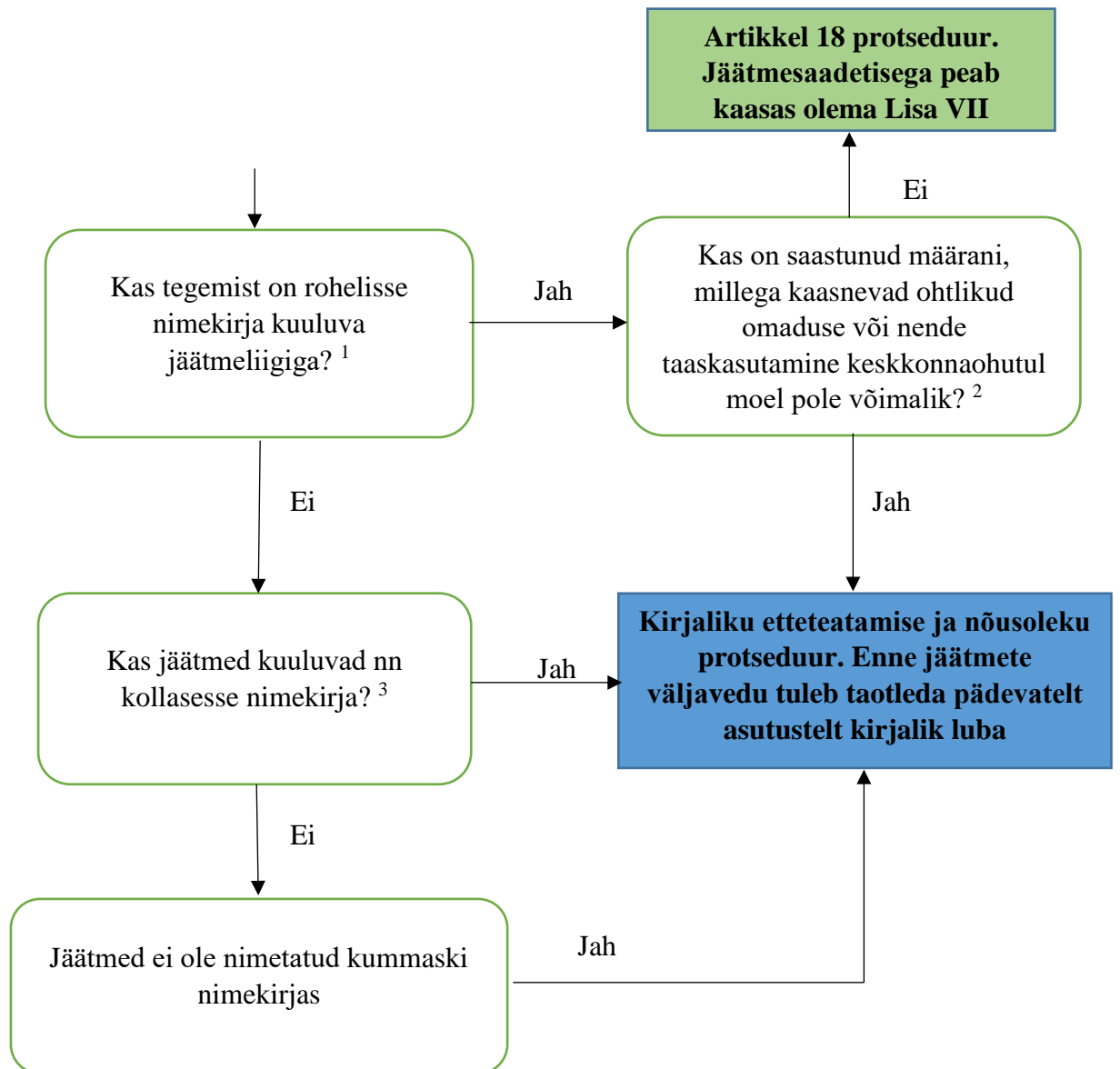


## Jäätmete vedu EL/EFTA/OECD liikmesriiki

Kõrvaldamiseks mõeldud jäätmete vedu väljapoole EL/EFTA riike on keelatud. OECD liikmesriigiks olevasse kolmandasse riiki kehtib skeem üksnes taaskasutatavatele jäätmetele.



<sup>1</sup> Vt Euroopa Parlamendi ja Nõukogu määruse nr 1013/2006 jäätmesaadetiste kohta (nimetatud ka *määrus 1013/2006*) artikkel 3 punkti 2

<sup>2</sup> Vt määruse 1013/2006 artikkel 36 punkte 3 ja 4

<sup>3</sup> Vt määruse 1013/2006 artikkel 3 punkti 1(b)