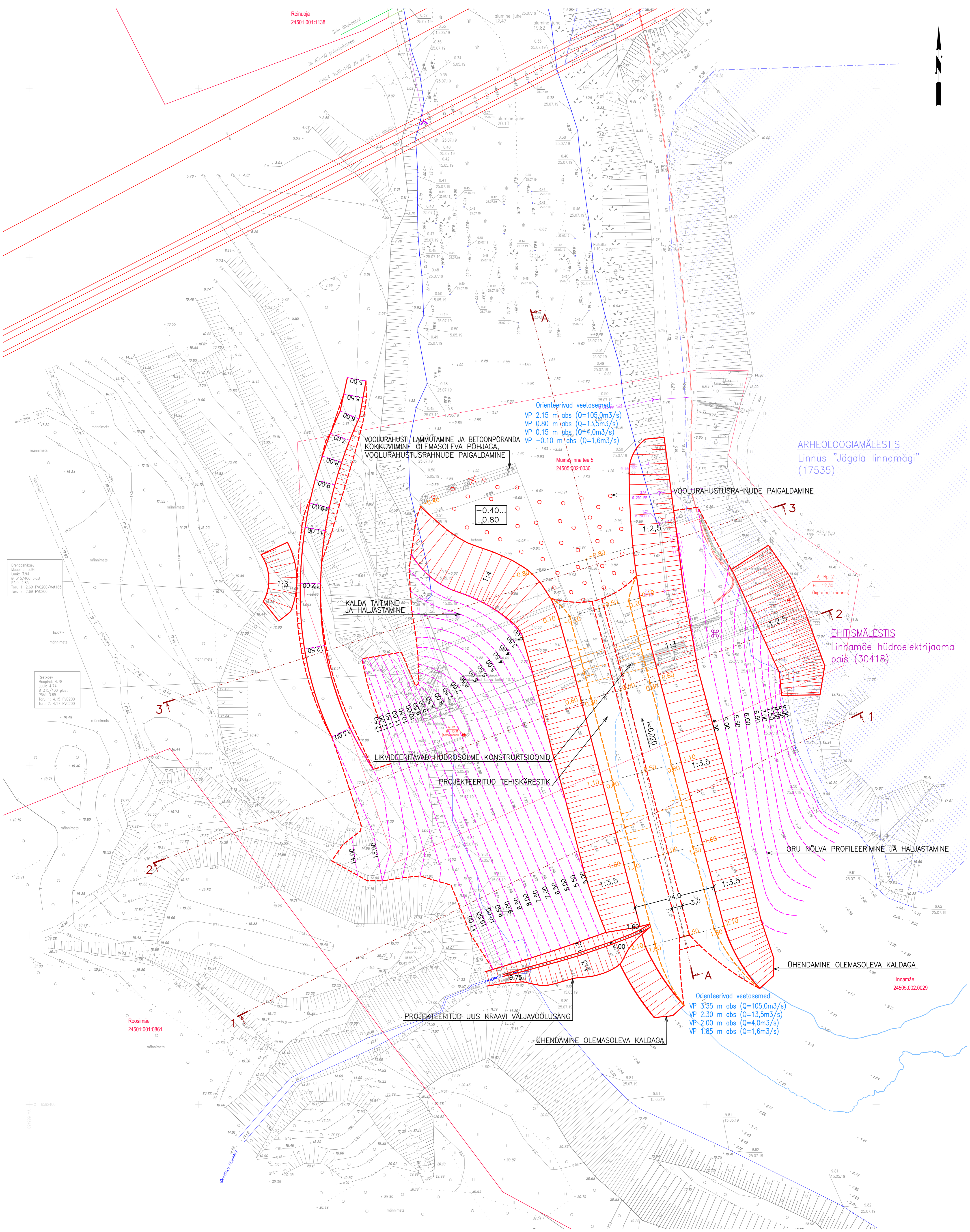


Reinuoja
24501:001:1138



Drenozhiklev
Maignon: 3.94
Lusk: 3.94
Ø 315/400 plast
Põlv: 2.85
Tõru 1: 2.69 PVC200/Met165
Tõru 2: 2.69 PVC200

Piirkõlev
Maignon: 4.78
Lusk: 4.78
Ø 315/400 plast
Põlv: 3.65
Tõru 1: 4.15 PVC200
Tõru 2: 4.17 PVC200

Roosimäe
24501:001:0861

Linnamäe
24505:002:0029

- MÄRKUSED:
1. LÕIGE A-A VT JOONIS EK-6-05; LÕIKED 1-1...3-3 VT JOONIS EK-6-06
 2. KONSTRUKTSIOONI KIRJELDUS, PÕHILISTE EHIJUSTÖÖDE MAHUD JA MATERJALIDE VAJADUS ON TOODUD SELETUSKIRJAS
 3. ÜHIKUTA MÕÖDUD ON MEETRIITES
 4. KOORDINAADID L-EST'97 SÜSTEEMIS, KÕRGUSED EH2000 SÜSTEEMIS

OBJEKTI ASUKOHT HARJU MAAKOND, JÕELÄHME VALD, JÕESUU KÕLA		Töövalde: Inseneribüroo Urmas Nugin OÜ Eesti Veeprojekt OÜ		veeprojekt	
PROJEKTLAHT, PEAPROJEKTEERIA Meelis Viirma		TÖÖ NIMI EELPROJEKTIDE JA KESKONNAMÕJU EELHINNANGUTE KOOSTAMINE Kotka pais ja Nõmmeveski pais Vaigejõe Kunda alumise HEJ, Kunda mõisa veski ja Aravuse kalakasvanduse pais Kunda jõel Linnamäe HEJ pais Jägala jõel			
PROJEKTEERIJAD Jevgenia Pravdjukova Urmas Nugin		JOOINISE NIMETUS LINNAMÄE HEJ PAISU LAMMUTAMISE PÕHIPLAAN, VARIANT 3			
TELLUJA TARTU ÜLIKOOL		KUIPÄEV 17.04.2020		TÖÖ NUMBER 2019018	STADIUM EP
		MÕÖTKAVA 1:500	JOONIS AS-4-05	JOONISEID 1/4	