



KESKKONNAAMET

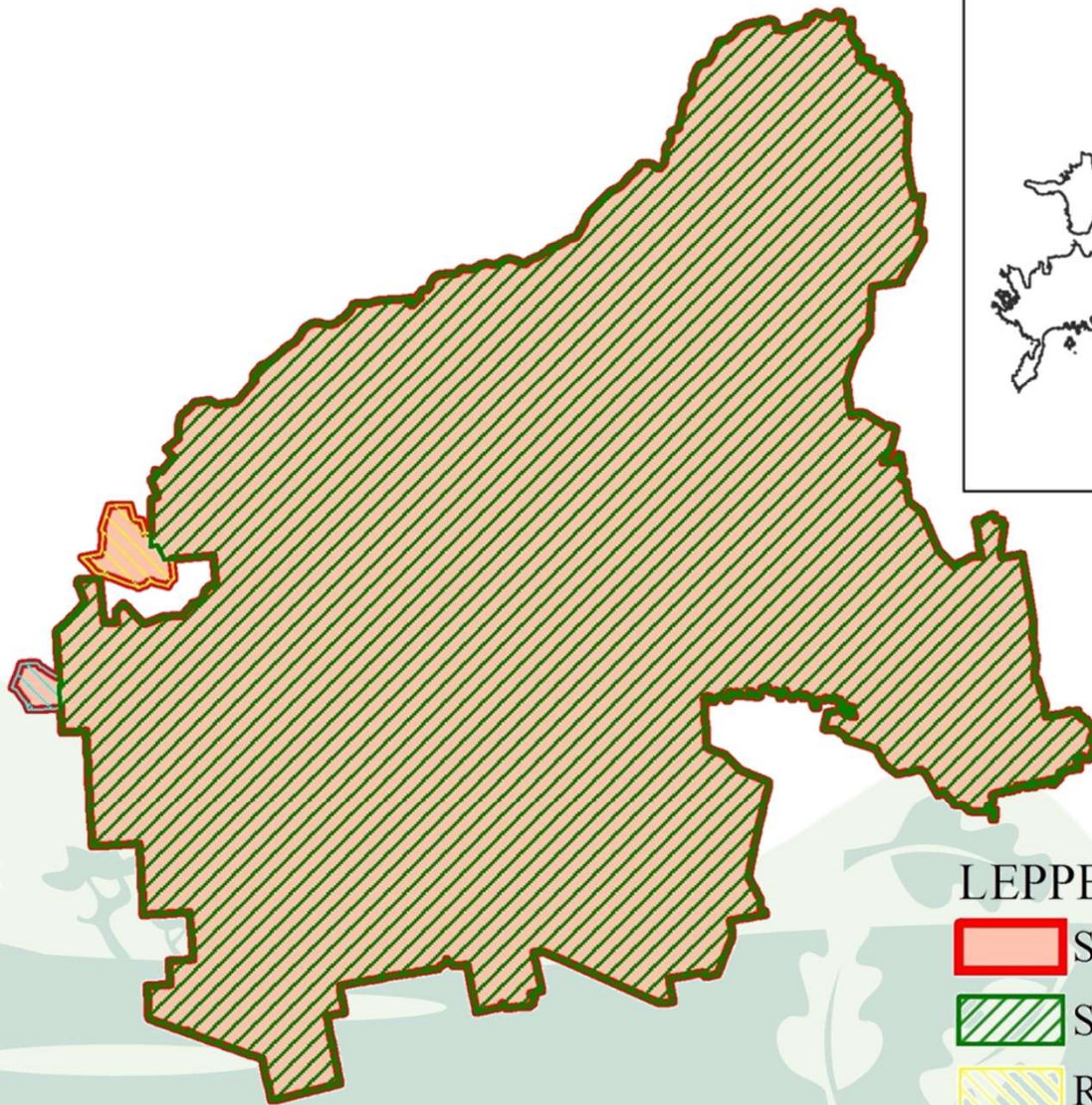
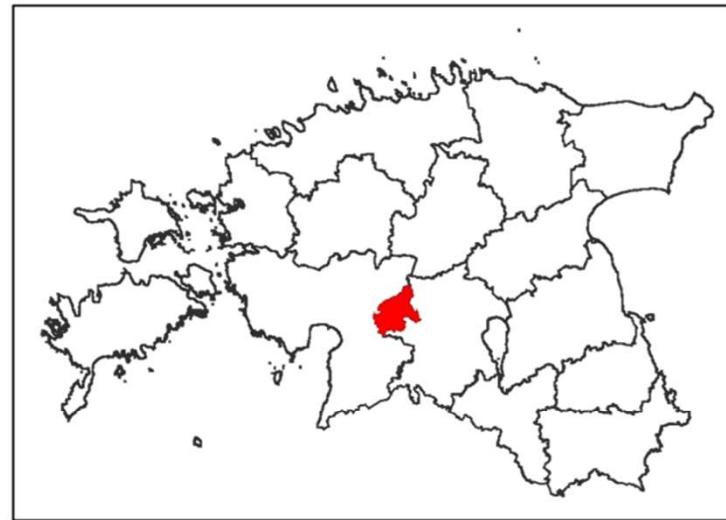
Soomaa rahvusparki, Soomaa loodusala ja Soomaa linnuala kaitsekorralduskava 2022–2031

KÜLASTUSKORRALDUSLIKUD TÖÖD





Meelis Suurkask

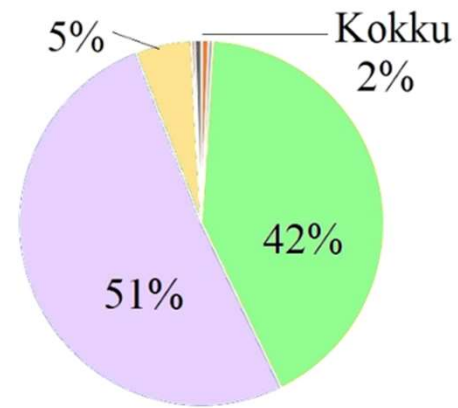
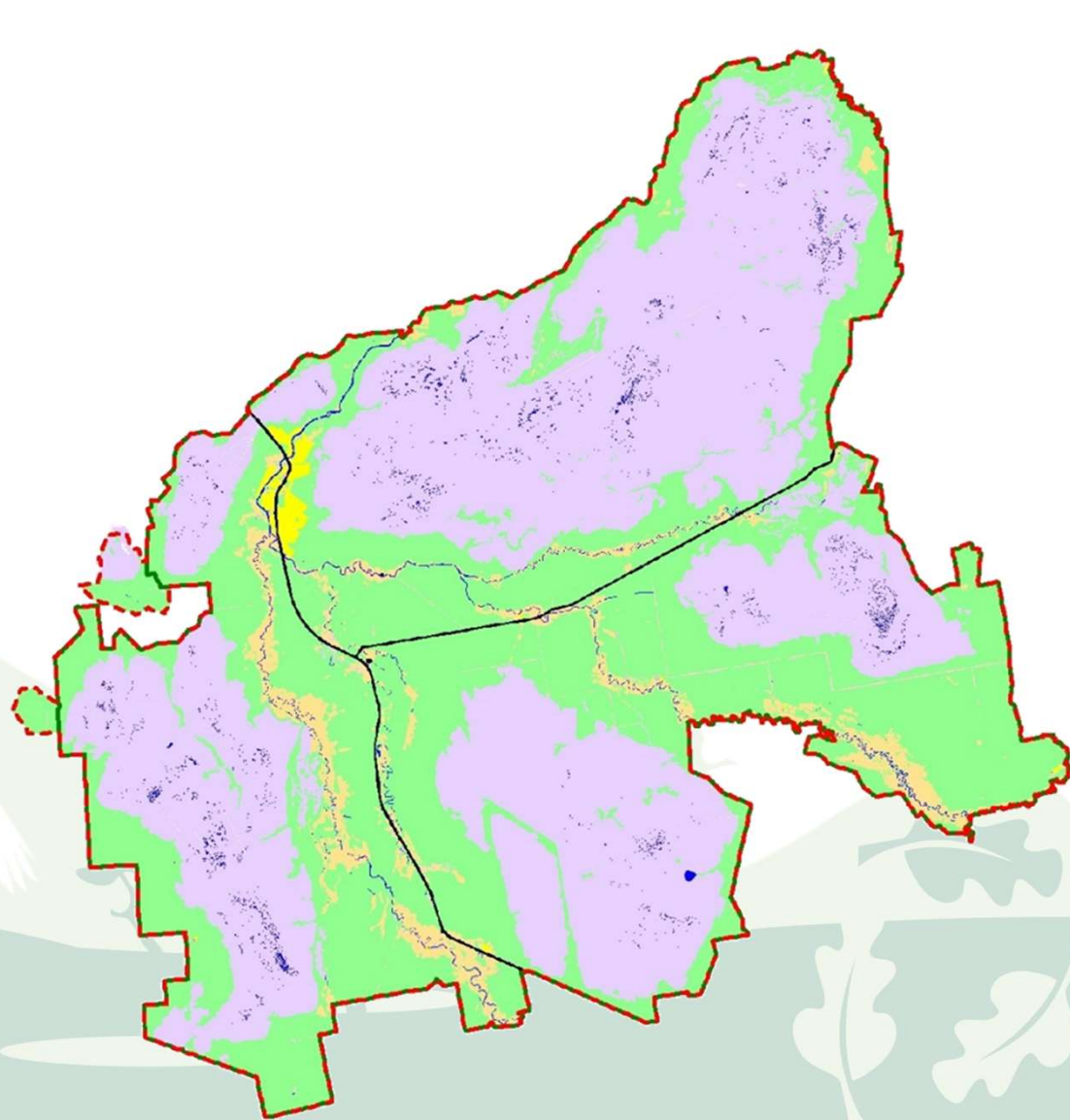
vanemspetsialist

24. märts 2022



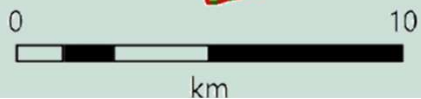
LEPPEMÄRGID

-  Soomaa loodus- ja linnuala
-  Soomaa rahvuspark
-  Riisa metsise püsielupaik
-  Vabriku metsise püsielupaik



LEPPEMÄRGID

-  Soomaa loodus- ja linnuala
-  Soomaa rahvuspark
-  Soo
-  Mets
-  Rohumaa
-  Haritav maa
-  Muu lage
-  Jõgi, oja
-  Järv, laugas, tiik
-  Õuema
-  Tee



KÜLASTUSRAJATISED

Külastuskeskus

10 loodusrada

21 lõkkekohta

3 + 2 vaatetorni

1 metsamaja

6 metsaonni



SENI TEHTUD

Soomaa rahvusparki looduskeskuse arendustööd – Kommunikatsioonide ja välisrajatiste rekonstrueerimine, loodusklassi rajamine, jooksvad remont- ja hooldustööd.

Loodusradade, lõkkekohtade ja metsaonnide hooldustööd – Iga-aastane hooldus ja radade uuendamine, uuendatud on Ingatsi, Riisa, Hüpassaare, Kuuraniidu loodusrada.

Karuskose metsavahimaja hooldustööd – metsamajana kasutuses Karuskose kordoni saun. Elumaja ja kõrvalhooned vajavad korrastamist.

Vaatetornide hooldustööd – kolm vaatetorni lisaks kaks vaateplatvormi Riisa ja Kuuraniidu loodusrajal.

Randumissildade hooldustööd – Ujuvsillad: Kuusekäära, Meiekose, Karuskose (kordon).

PLAANITAVAD TEGEVUSED

KÜLASTUSKORRALDUSLIKUD TÖÖD

pt	Külastuskeskus		
5.1.2.1	Külastuskeskuse hoonete uuendamine	Külastuskeskuse ja puhkekohtade hooldus	II
5.1.2.1	Väliklassi rajamine	Külastuskeskuse ja puhkekohtade hooldus	II
5.1.2.1	Laste mänguväljaku uuendamine	Külastuskeskuse ja puhkekohtade hooldus	II
5.1.4.3	Külastuskeskuse ekspositsiooni uuendamine	Ekspositsioonide rajamine, hooldamine ja uuendamine	II
5.1.4.4	Külastuskeskuse õppeklassi inventaari uuendamine	Ekspositsioonide rajamine, hooldamine ja uuendamine	II

PLAANITAVAD TEGEVUSED

KÜLASTUSKORRALDUSLIKUD TÖÖD

pt	Kultuurilugu		
5.1.2.2	Karuskose metsavahimaja kompleksi elumaja küttesüsteemide remontimine ja maja korrastamine loodushariduse ja teadustööde tugipunktiks	Külastuskeskuse ja puhkekohtade hooldus	II
5.1.2.2	Karuskose metsavahimaja abihoonete restaureerimine (renoveerimine) ja kaasaegsel otstarbel rakendamine. Siinhulgas ka elektrivarustuse korrastamine	Külastuskeskuse ja puhkekohtade hooldus	II
5.1.2.3	Tipu looduskooli rekonstrueerimine ja hooldus	Muu taristu hooldamine	II
5.1.2.4.	Hüpassaare – Mart Saare majamuuseumi hooldus ja uuendamine	Muu taristu hooldamine	II

PLAANITAVAD TEGEVUSED

KÜLASTUSKORRALDUSLIKUD TÖÖD

pt	Radade ja puhkekohtade hooldus		
5.1.2.5	Õppe- ka matkardade hooldamine ja rekonstrueerimine	Radade ja puhkekohtade hooldamine	II
5.1.2.5	Uute matkaradade rajamine	Radade ja puhkekohtade rajamine	III
5.1.2.6	Lõkkekohtade ja telkimisalade hooldamine	Radade ja puhkekohtade hooldamine	II
5.1.2.7	Metsaonnide hooldamine	Radade ja puhkekohtade hooldamine	II
5.1.2.7	Metsaonnide rajamine	Radade ja puhkekohtade rajamine	III
5.1.2.8	Vaatetornide hooldamine	Radade ja puhkekohtade hooldamine	II
5.1.2.9	Randumissildade paigaldamine ja hooldamine	Radade ja puhkekohtade hooldamine	II
5.1.2.9	Randumissildade rajamine	Radade ja puhkekohtade rajamine	II

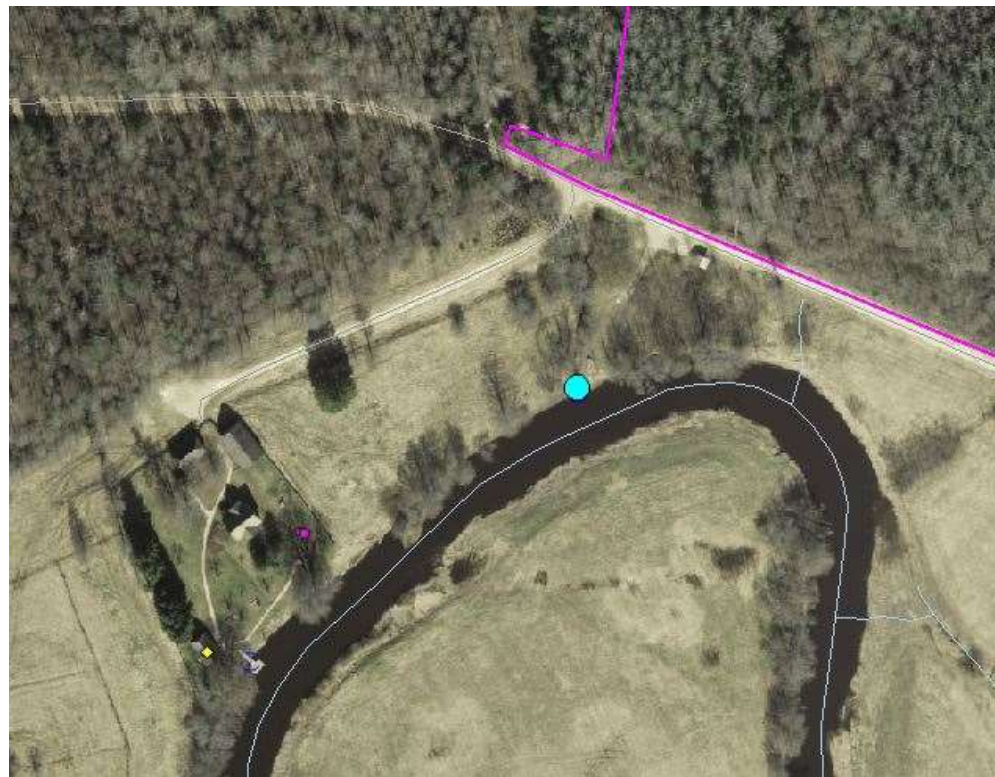
PLAANITAVAD TEGEVUSED

UUUED RANDUSMISSILLAD

Kuusekäära



Kirbu



PLAANITAVAD TEGEVUSED

KÜLASTUSKORRALDUSLIKUD TÖÖD

pt	Muu taristu hooldus		
5.1.2.10	Kohalike teede hooldamine	Muu taristu hooldamine	II
5.1.2.11	Veeteed hooldamine	Muu taristu hooldamine	III
5.1.2.12	Infotahvlite ja suunaviitade hooldamine	Infotahvlite hooldamine	II
5.1.2.13	Suurte piiritähiste paigaldamine	Muu taristu rajamine	II
5.1.2.14	Suurte piiritähiste hooldamine	Muu taristu hooldamine	II

PLAANITAVAD TEGEVUSED

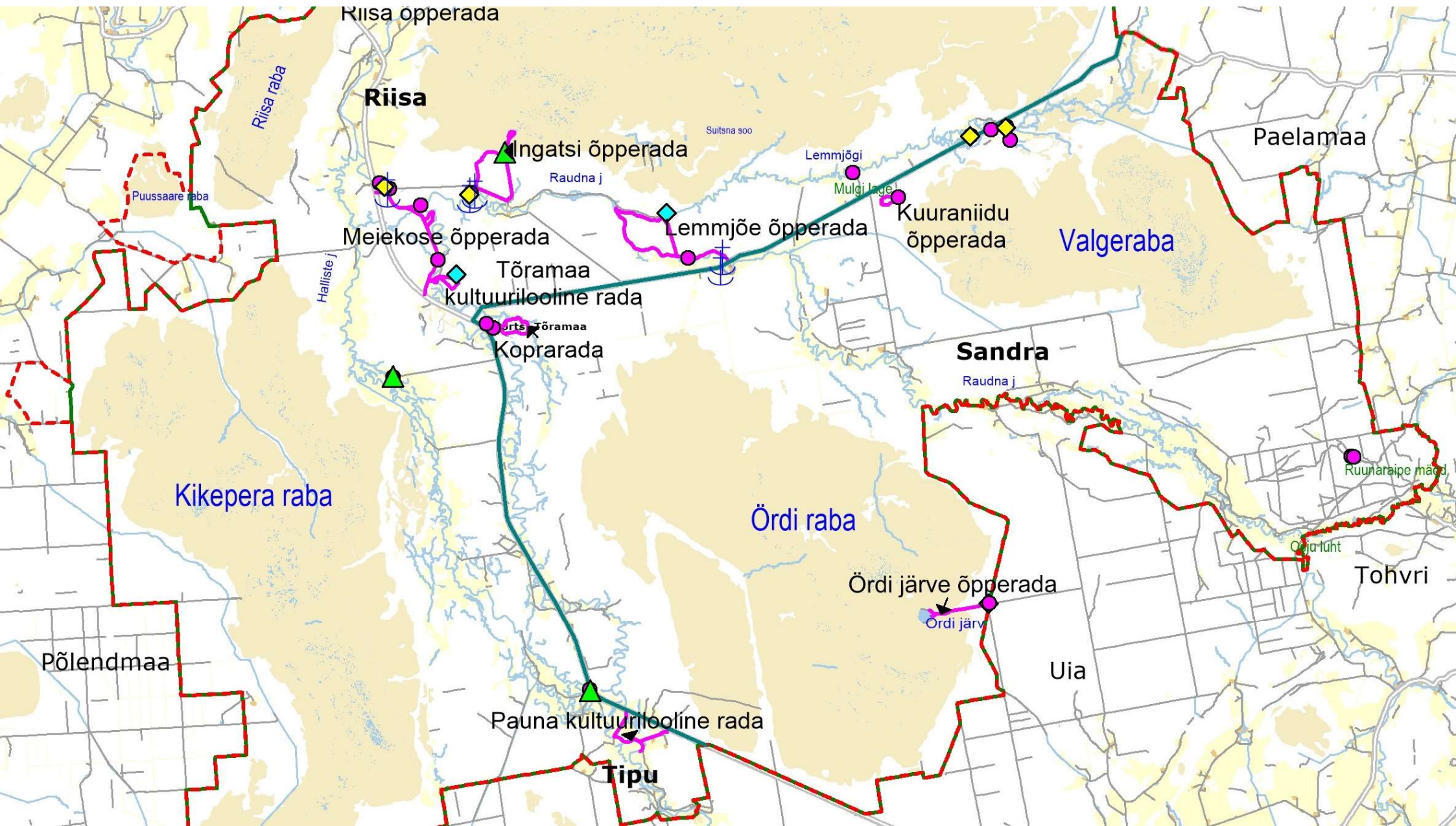
KÜLASTUSKORRALDUSLIKUD TÖÖD

pt	Kaitseala tutvustamine ja keskkonnaharidus		
5.1.4.1	Infomaterjalide ja trükiste uuendamine	Trükiste väljaandmine ja infotahvlite koostamine	II
5.1.4.2	Soomaa rahvusparki tutvustava veebilehe uuendamine ja toimetamine	Salvestised ja interaktiivne tutvustamine	II
5.1.4.5	Loodust, kultuuripärandit ja tasakaalustatud keskkonnakasutust tutvustavate koolituste ja teabepäevade korraldamine	Teabepäevade korraldamine	II
5.1.4.6	Noore looduskaitsja kursuse korraldamine	Teabepäevade korraldamine	II
5.1.4.7	Käsivikatiga niitmise õppepäeva korraldamine	Teabepäevade korraldamine	II
5.1.4.8	Haabja tahumise õppepäeva korraldamine	Teabepäevade korraldamine	II

SEITSE Soomaa tegevust

Kaitsekorralduskava koostaja isiklik arvamus

Tegevus	Selgitus
Külastuskeskuse uuendamine	Peamaja laiendamine ja uus ekspositsioon. Laste mänguväljaku uuendamine.
Karuskose metsavahimaja hooldus ja uuendamine	Kordoni elumaja renoveerimine loodushariduse ja teadustööde tugipunktiks. Kõrvalhoonete korrastamine.
Lemmjõe metsaonni rajamine	Uue metsaonni rajamine Lemmjõe kordoni elumaja baasil. (Soovitav ka Lemmjõe kordoni heinamaade taastamine).
Tipu koolihoone korrastamine	Tipu koolihoone, kui oluline loodushariduslik tugipunkt.
Hüpassaare majamuuseumi arendamine	Hüpassaare muuseum, kui kultuuriline ja kultuurilooline tugipunkt.
Käsivikatiga niitmise õppepäeva korraldamine	Ajalooliste töövõtete propageerimine ja luhtade looduskaitseliste väärtuste teavitamine.
Haabja tahumise õppepäeva korraldamine	Ajalooliste töövõtete propageerimine ja kultuurilooliselt olulise teabe säilitamine.



JÄRGNEB ARUTELU

Ettepanekud on oodatud e-postile info@keskkonnaamet.ee
hiljemalt 4. aprilliks 2022. a.