



KESKKONNAAMET

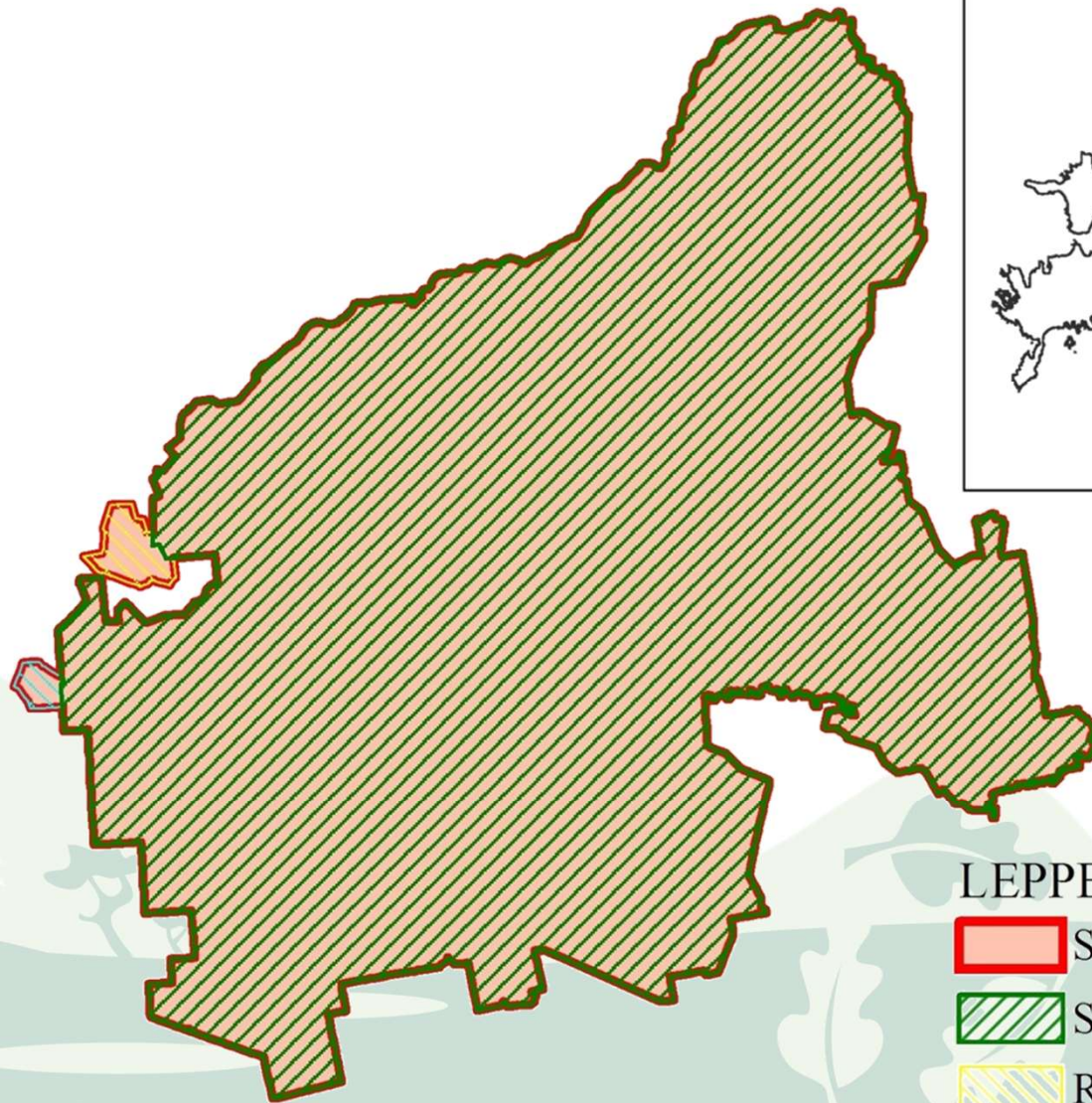
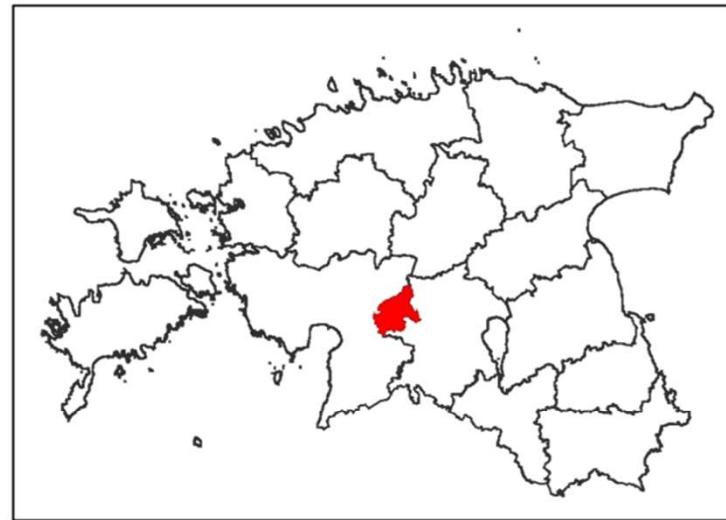
# Soomaa rahvusparki, Soomaa loodusala ja Soomaa linnuala kaitsekorralduskava 2022–2031

## LOODUSKAITSELISED TÖÖD





Meelis Suurkask

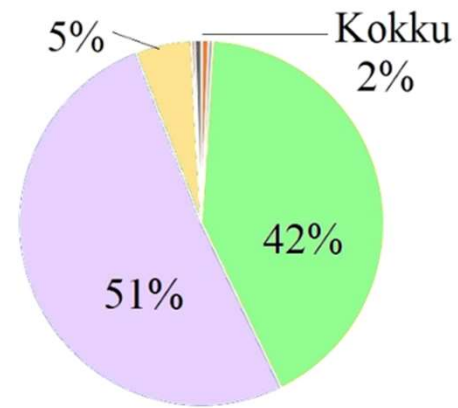
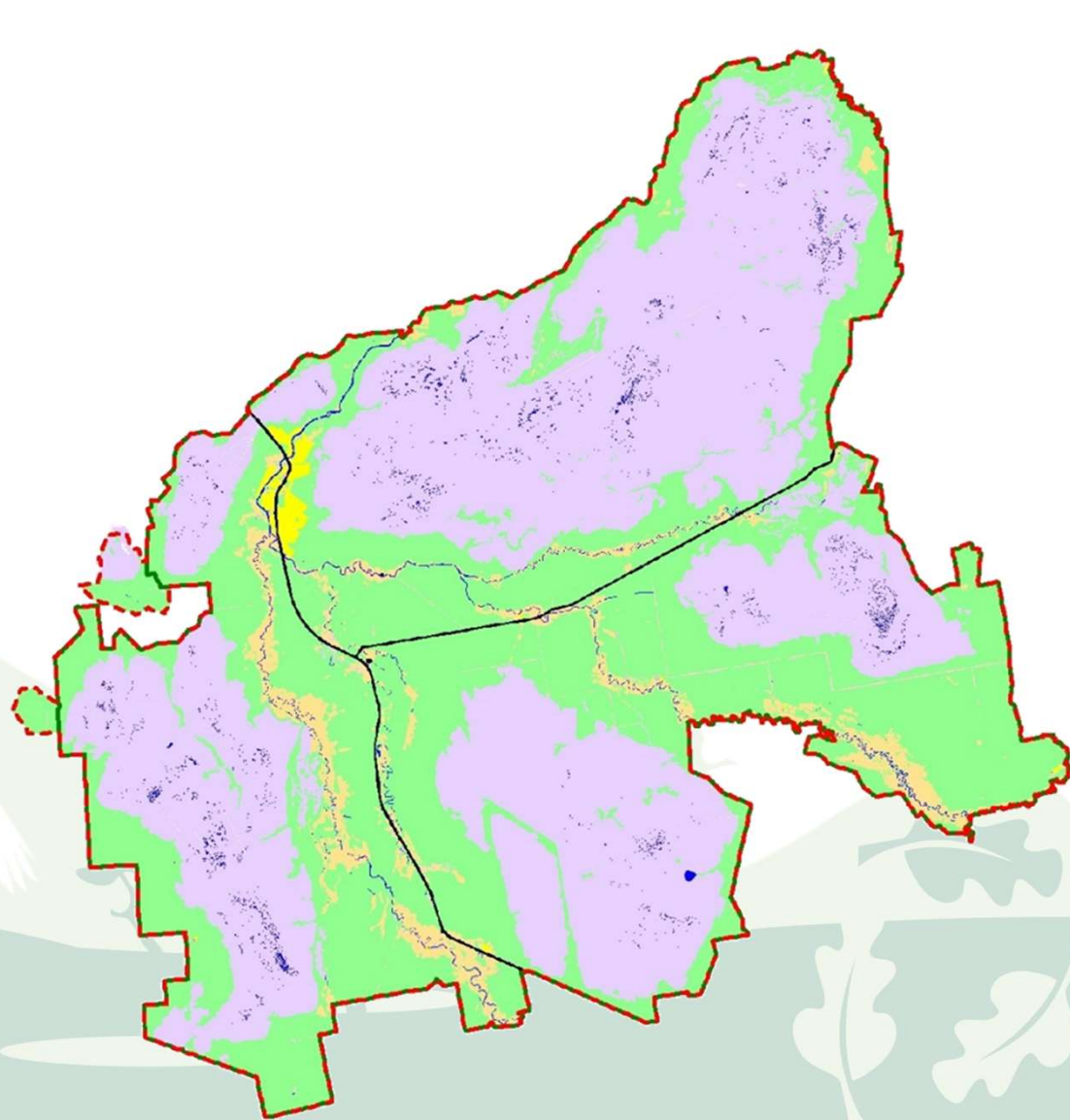
kaitse planeerimise vanemspetsialist

märts 2022



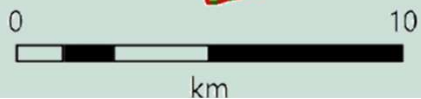
### LEPPEMÄRGID

-  Soomaa loodus- ja linnuala
-  Soomaa rahvuspark
-  Riisa metsise püsielupaik
-  Vabriku metsise püsielupaik



### LEPPEMÄRGID

-  Soomaa loodus- ja linnuala
-  Soomaa rahvuspark
-  Soo
-  Mets
-  Rohumaa
-  Haritav maa
-  Muu lage
-  Jõgi, oja
-  Järv, laugas, tiik
-  Õuema
-  Tee



Elupaiga KOOD	Elupaigatüüp	Pindala (ha)	
		Natura andmebaas	Seisuga 2021
6270*	Liigirikkad niidud lubjavaesel mullal	15	14,8
6430	Niiskuslembesed kõrgrohustud	14	125
6450	Lamminiidud	1360	1459,8
6510	Aas-rebasesaba ja ürt-punanupuga niidud	2	37,6
7110*	<i>Rabad</i>	15493	15054,6
7120	<i>Rikutud, kuid taatumisvõimelised rabad</i>	101	121,3

# SENI TEHTUD

Võõr- ja probleemliigi tõrje – 2020. aasta seisuga on Soomaal Riisa külas ja Sandra külas paiknevad kolooniad likvideeritud.

Liigikaitse tegevused – Metsise mängualade hooldustööde, liiv-hundihamba kasvukohtade hooldus.

Koosluse taastamine – PLK 257 ha; Rabad 1786 ha

Koosluste hooldus – PLK 860 ha, juurdepääsuteed

Maastikevaadete taastamine – Tipu torni, Oksa silla, Kuusekäära silla ja Meiekose silla ümbrus, Riisa põllud.

Maastikuvaadete hooldus – Riisa, Kuusekäära, Oksa ja Tipu väikese silla ümbrus ja osaliselt Meiekose silla ümbrus

Üksikobjekti hooldus – Lemmjõe tamme ümbruse hooldus

# PLAANITAVAD TEGEVUSED

## LIIGIKAITSELISED TÖÖD

pt	Hooldus-, taastamis, ja ohjamisegevused		
5.1.1.1	Liiv-hundihamba kasvukohtade hooldamine	Liigi elupaiga hooldustöö	I
5.1.1.2	Hariliku sookolla kasvukohtade hooldamine	Liigi elupaiga hooldustöö	I
5.1.1.4	Põlispuude kaitsmiseks kobraste kahjustuste eest puude katmine võrguga (vastavalt vajadusele)	Probleemliigi tõrje	II
5.1.1.5	Väikekiskjate ja metsigade arvukuse reguleerimine	Probleemliigi tõrje	II

# PLAANITAVAD TEGEVUSED

## POOLLOODUSLIKUD KOOSLUSED

pt	Hooldus-, taastamis, ja ohjamisegevused		
5.1.1.7	Poollooduslike koosluste hooldamine (aruniidud 75 ha)	Koosluste hooldutöö	I
5.1.1.7	Poollooduslike koosluste taastamine (aruniidud 14 ha)	Koosluse taastamistöö	III
5.1.1.8	Poollooduslike koosluste hooldamine (lamminiidud 1205 ha)	Koosluste hooldutöö	I
5.1.1.8	Poollooduslike koosluste taastamine (lamminiidud 81,6 ha )	Koosluse taastamistöö	II
5.1.1.8	Poollooduslike koosluste taastamine (lamminiidud 179,4 ha)	Koosluse taastamistöö	III

# PLAANITAVAD TEGEVUSED

## SOOKOOSLUSED

pt	Hooldus-, taastamis, ja ohjamisegevused		
5.1.1.9	Taastatud rabaaladel võsa ja noorte puude likvideerimine	Koosluse taastamistöö	I
5.1.1.9	Olemasolevate tamminde remontimine ning täiendavate tammide juurderajamine	Koosluse taastamistöö	I
5.1.10	Siirdesoo- ja rabametsade veerežiimi taastamine, kraavide sulgemine	Koosluse taastamistöö	I

# PLAANITAVAD TEGEVUSED

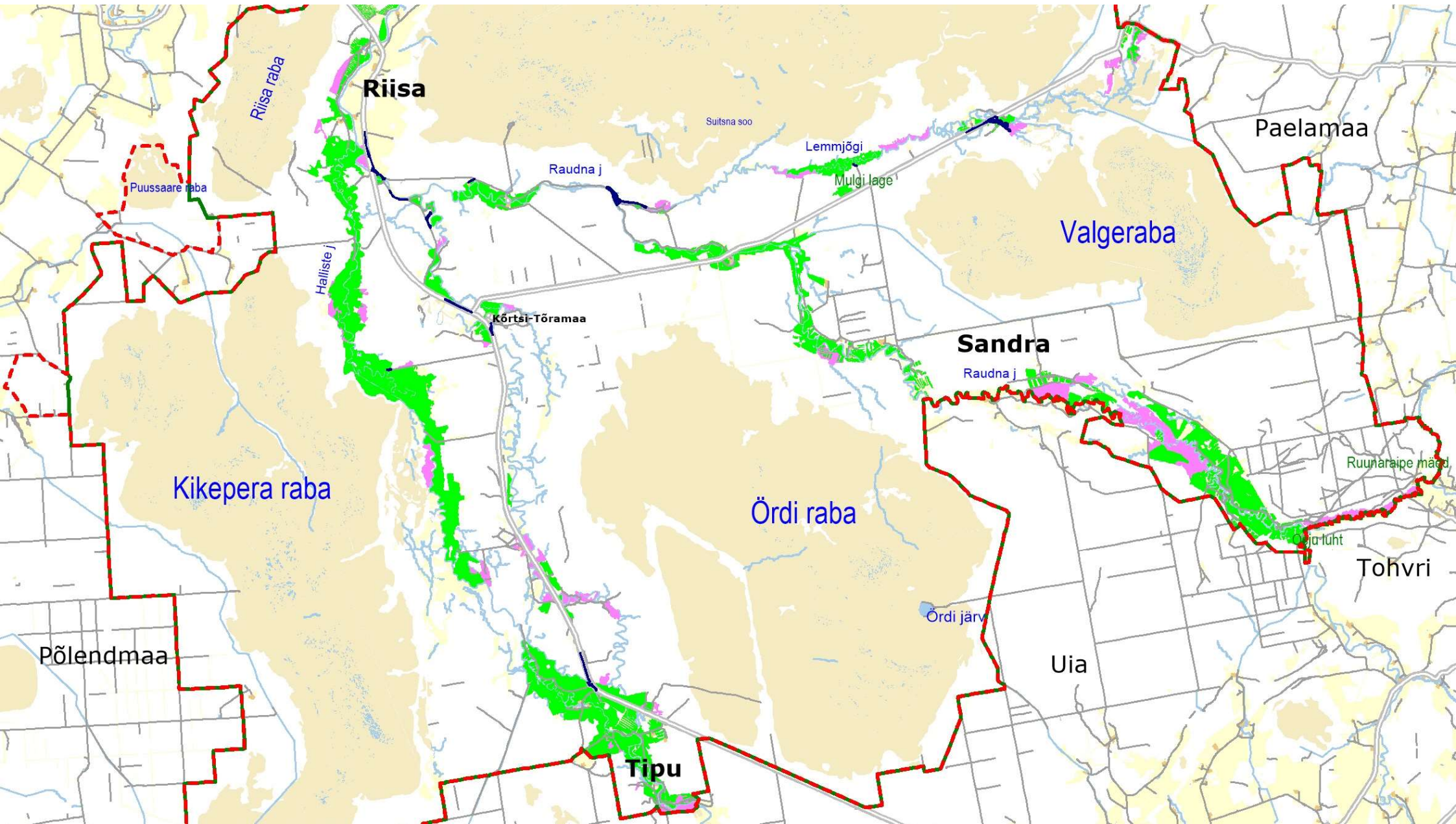
## KAITSEALUNE ÜKSIKOBJEKT

pt	Hooldus-, taastamis, ja ohjamisegevused		
5.1.1.11	Lemmjõe tamme ümbruse hooldamine	Üksikobjekti hooldustööd	I
5.1.1.11	Lemmjõe tamme võraste kasvanud kuuskede eemaldamine	Üksikobjekti hooldustööd	I
5.1.1.11	Lemmjõe tamme ümbruse (Lemmjõe keele niidu) maastiku korrastamine ja kujundamine	Maastiku hooldustöö	II

# PLAANITAVAD TEGEVUSED

## MAASTIK JA KULTUURIPÄRAND

pt	Hooldus-, taastamis, ja ohjamisegevused		
5.1.1.11	Lemmjõe keele puistu korrastamine	Maastiku hooldustöö	II
5.1.1.12	Tipu piirkonna maastike hooldamine	Maastiku hooldustöö	II
5.1.1.12	Riisa ja Tõramaa piirkonna maastike hooldamine.	Maastiku hooldustöö	II
5.1.1.12	Raudna ja Lemmjõe äärsete alade maastike hooldamine.	Maastiku hooldustöö	III
5.1.1.12	Oksa piirkonna maastike hooldamine	Maastiku hooldustöö	III
5.1.1.13	Kultuuripärandiobjektide hooldamine ja korrastamine (14 objekti)		II



# JÄRGNEB ARUTELU

