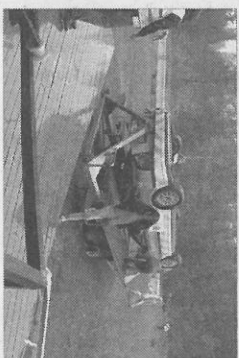


Koidit

Põlvamaa ajaleht

Nr 58 • Laupäev, 23. mai 2015 • Hind 0,90 eurot



Loe järgmisest Koidust

Maakonna koolide kuuendate klasside õpilased omandasid Valgemetsas tarkusi ellujäämise kohta.

Nooremad Klubi liikmed luuvalga kuus selle juunior on suvel nädalisse uudea

Turismiettevõtjad toetavad Saesaare paisu ja järve säilimist

Koidu aprillikuistes numbrites on järjestikku ilmunud Saesaare tammil võimaliku likvideerimisega seotud kirjutised. Pikem käsitus 8. aprillil Taevaskoja raamatukogukilakeskuses toimunud Saesaare paisu likvideerimise teatise keskkonnamojude hindamise (KMH) programmi avalikul arutelul toimunud ilmus 14. aprillil lehenumbri. 18. aprillil lehenumbri ilmus esimene osa Keskkonnaagentuuri projekti juhi Tauno Jürgensteini kirjutisest, mis jätkus kolmes järjestikus lehenumbri.

Järgnevad toovad seitse piirkonnas tegutsevat turismiettevõtjat oma seisukohad seoses avalikustatud KMH-ga.

ainuõige lahend.

Oulisemad argumendid järve vajalikkusest

Taevaskoja-Kiirdjärve piirkonnal on oluline mõju kogu Põlvamaa turismile, olles üks suurim turismimagnet. Antud piirkonnateenused on välja kujunenud just eelkõige arvestades loodushooldu ja säästlikku turismi põhimõtteid. Turismiettevõtjad leiavad, et järve allesjäämine on

1. Hooajalisus - väga oluline näitaja turismiettevõtjale. Järve olemasolul kesetab paaditamise hooaegvaraktevadest hiliisügiseni. Ainnult jõe puhul piirduks hooaeg suurveega, mis

omakorda tekitaks lühikesel ajal antud jõeolgu suu- re ülekoormuse. Praeguses olukorras pakume uni-kaalset teenust, kus saab paaditada nii jõe kui järvel. Järve eelistavad tihtilaste pered ja eakamad inimesed, seega kaotaksime ainnult jõe olemasoluga mitmed kliendirühmad.

2. Järvel on oluline osa turismiteenuste mitmekesistamisel. Antud hetkel pakume paaditamise võimalust nii kannuudel, kaajakidel ja taftingparvedel, kuid tänu järvele saame pakkuda ka parvematku, SUP-laudu, jõelaev Lonny

teenuseid, mis teistpidi hajutavad ka külastajate koormust taevaskodades. 3. Jõelaev Lonny on suu-

re potentsiaaliga just turismiteenuste mitmekesistamiseks. Suureks sihtühmaks on liikumispuudega inimesed ja ka välituristid. Koostöös firmaga Accessible Baltics on valminud mitmed paketid just liikumispuudega inimestele. Samuti eelistavad lastega pered ja eakamad inimesed laevasõitu. Tänu laevale saab pakkuda kombineeritud teenust gruppidele - nii giidiga laevasõitu kui jalgsimatka, mis annab võimaluse osaleda kahel erilisel matkal.

Jõelaeval Lonny pakutavad õhtused väljasõidud koos elamusteotlustusega on antud piirkonnas suvine elamus, mida ei saa asendada. Antud teenus on

samuti suunatud välis-turistidele.

4. Kultuuripärandi võtmes on töötav elektrijaam elav näide selle ajastu vajadusest. Antud hooajal anname huvilistele võimaluse giidi saatel tutvuda elektrijaama tööga.

5. Majanduslikud aspektid: jõelaeval Lonny saab suvisel perioodil tööd otseselt viis töötajat, lisaks on kaudselt seotud veel kuus inimest ja toitlustusettevõtte. Kohalikud ettevõtjad on oma investeringuid tehes arvestanud järve olemasoluga. 2014. aastal renoveeritud Lonny puhul arvestati 20-aastase tegevusajaga. Samuti on Eura rahadega muretsetud erinevaid vahendeid, millelega

kaasneb kuni seitsmeaastane tegevuse nõue.

Toetame paisu renoveerimist, elektritootmise jätkamist ja juba tehtud investeeringute kaudu töökohdade säilimist. Soovime, et järeltuluvad põlvkonnad saaksid nautida ühe ilusama Eestimaa järve ilu.

Toetuskirja on allkirjastanud seitse piirkonnas tegutsevat turismiettevõtjat: OÜ Kadi Einola kaanuunatkad, OÜ Maenergia (Kassioru puhkemaja), AS Taevaskoja Turismi- ja Puhkekeskus, Kanuunatkaja FIE Tõnis Viira, OÜ Matkaabi, Maitsemaja OÜ, OÜ Metsakoda (Taevaskoja Salamaa, jõelaev Lonny).